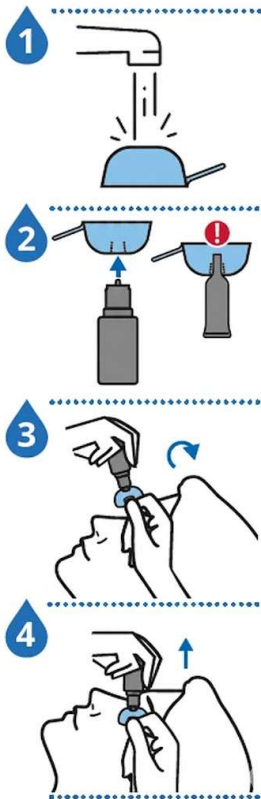


# EZIDROPS

## ΟΔΗΓΙΕΣ ΧΡΗΣΕΩΣ



Πλύνετε τον εφαρμογέα EziDrops με ζεστό νερό πριν από κάθε χρήση.

Γυρίστε τον εφαρμογέα EziDrops ανάποδα και εισάγετε το στόμιο του φιαλιδίου στο επάνω μέρος του εφαρμογέα. **!** Μην πιέζετε το στόμιο να περάσει μέσα από το άνοιγμα.

Τοποθετήστε τον εφαρμογέα EziDrops πάνω από το μάτι σας και αρχίστε γέρνοντας το κεφάλι σας προς τα πίσω καθιστοί ή ξαπλωμένοι.

Με τον εφαρμογέα EziDrops να εφάπτεται στο μάτι σας και κοιτώντας προς το ταβάνι, κρατώντας και τα δύο μάτια ανοιχτά, πιέστε το φιαλίδιο για να απελευθερώσετε μία σταγόνα.